






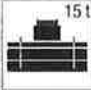


# Traglasten am Teleskopausleger

		 12,5 - 58 m		 360°	 23 t	DIN ISO									
		12,5 m	16,6 m	20,8 m	25 m	29,2 m	33,4 m	37,6 m	41,8 m	46 m	50,2 m	54,4 m	58 m		
3	*	95	75	63										3	
3,5		73	69	63	58									3,5	
4		69	64	63	58	48,5								4	
4,5		66	59	59	55	48	38							4,5	
5		61	54	54	53	47	37,5	30						5	
6		49,5	46	46,5	46,5	45	36	29,3	22,4					6	
7		41	39,5	40,5	40	40	35	28,4	22	18,2				7	
8		35	34	34,5	34,5	34	33,5	27,3	20,9	17,5	13,7			8	
9		30	29,4	30	29,7	30,5	29,9	25,8	19,7	16,6	13,4	10,3		9	
10		26,4	25,8	26,5	26,1	26,7	26,3	24,3	18,5	15,6	12,9	10,1	8	10	
11				23,5	23,7	23,6	23,3	22,9	17,3	14,7	12,4	9,8	8	6,2	11
12				21	21,2	21,1	20,8	20,8	16,2	13,9	11,9	9,5	7,9	6,2	12
14				17,1	17,3	17,2	17,2	17,2	14,3	12,4	10,7	8,9	7,5	5,8	14
16					14,7	14,9	14,7	14,4	12,6	11,1	9,7	8,2	7	5,5	16
18					12,4	12,4	12,3	12	11,2	10	8,7	7,6	6,5	5,3	18
20					10,6	10,5	10,1	10,1	9	8	7	6,1	5	4,7	20
22					9,1	9	8,7	9	8,2	7,3	6,5	5,6	4,7	4,4	22
24						7,8	8,1	7,8	7,1	6,6	6	5,3	4,4	4,4	24
26						6,8	7,2	6,8	6,5	6,1	5,5	4,9	4,2	4,2	26
28							6,3	6	5,8	5,4	5	4,6	3,9	3,9	28
30							5,6	5,3	5,5	4,7	4,6	4,3	3,7	3,7	30
32								4,7	4,8	4,4	4,2	4	3,4	3,4	32
34								4,3	4,3	4	3,7	3,7	3,2	3,2	34
36									3,8	3,7	3,4	3,4	3	3	36
38									3,4	3,4	3,2	3	2,9	2,9	38
40										3,1	3	2,7	2,7	2,7	40
42										2,7	2,6	2,3	2,3	2,3	42
44											2,3	2	2	2	44
46											2	1,7	1,7	1,7	46
48												1,5	1,5	1,5	48
50												1,2	1,2	1,2	50
52													1	1	52
54														0,9	54

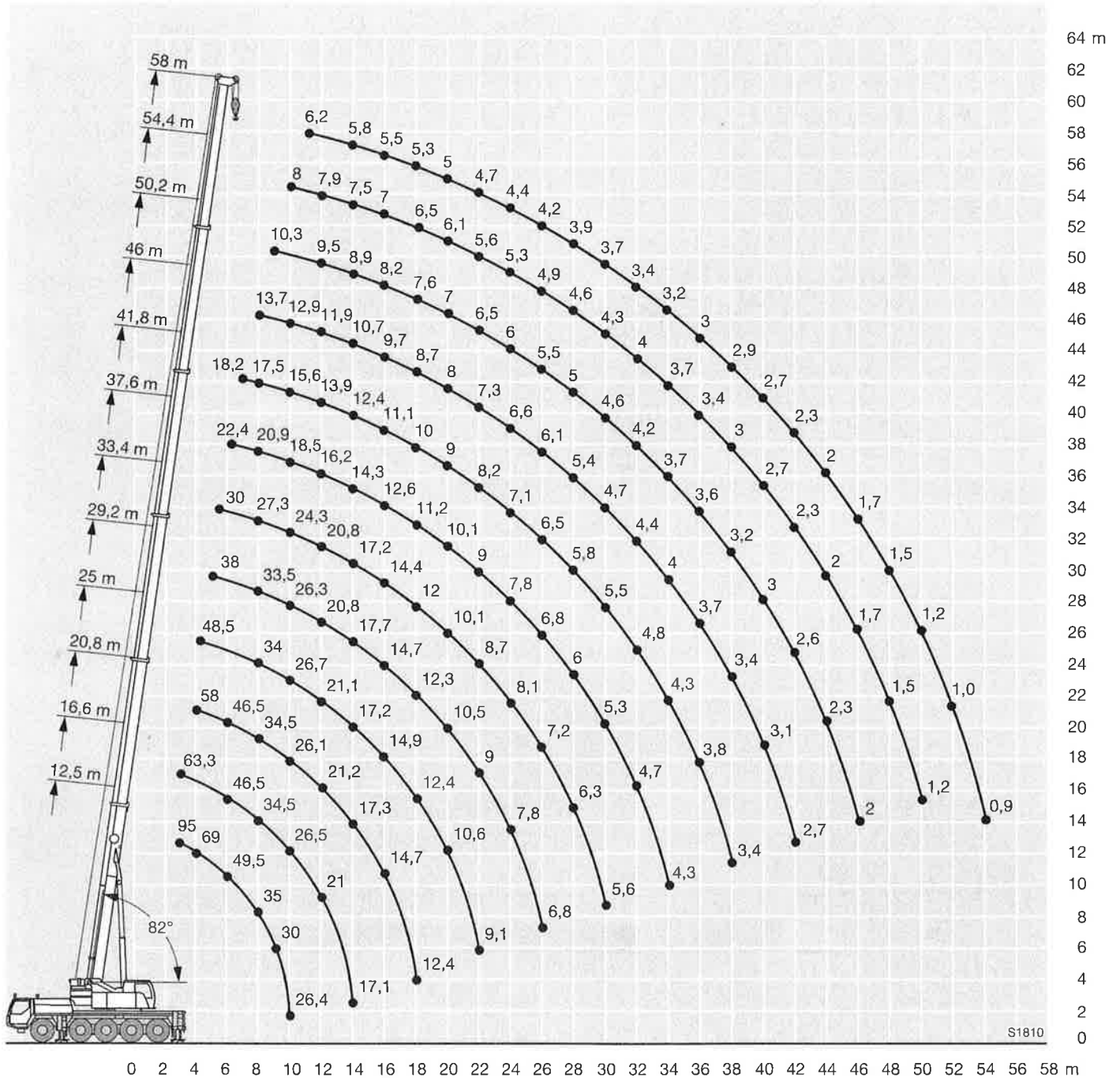
\* nach hinten

TAB 1580001 / 1580211

		 12,5 - 58 m		 360°	 15 t	DIN ISO									
		12,5 m	16,6 m	20,8 m	25 m	29,2 m	33,4 m	37,6 m	41,8 m	46 m	50,2 m	54,4 m	58 m		
3		75	63											3	
3,5		69	63	58										3,5	
4		63	63	58	48,5									4	
4,5		57	57	55	48	38								4,5	
5		52	53	53	47	37,5	30							5	
6		44	44,5	44,5	42,5	36	29,3	22,4						6	
7		36,5	37,5	37	36	33,5	28,4	22	18,2					7	
8		31	32	31,5	30,5	28,4	27,3	20,9	17,5	13,7				8	
9		26,7	27,4	27,7	26,3	25,3	24	19,7	16,6	13,4	10,3			9	
10		23,1	24	24,2	22,9	22,7	21,1	18,5	15,6	12,9	10,1	8	6,2	10	
11			20,6	20,9	20,3	20	18,6	17,3	14,7	12,4	9,8	8	6,2	11	
12			18,2	18,7	18,8	17,8	16,6	15,5	13,9	11,9	9,5	7,9	6,2	12	
14			14	14,6	14,8	14,5	13,4	12,9	12	10,7	8,9	7,5	5,8	14	
16				11,7	11,9	11,7	11,3	11,3	10	9,7	8,2	7	5,5	16	
18				9,7	9,8	9,6	10,1	9,5	8,9	8,2	7,6	6,5	5,3	18	
20					8,2	8,1	8,5	8,1	7,7	7	7	6,1	5	20	
22					7	6,9	7,2	6,9	7,1	6,5	6	5,6	4,7	22	
24						5,9	6,2	6,2	6,1	5,7	5,3	5,3	4,4	24	
26						5,1	5,4	5,6	5,3	5,1	4,9	4,6	4,2	26	
28							4,7	4,9	4,5	4,5	4,3	4	3,9	28	
30							4,3	4,3	4,2	3,9	3,8	3,4	3,3	30	
32								3,7	3,8	3,5	3,3	2,9	2,9	32	
34								3,3	3,3	3,1	2,9	2,5	2,5	34	
36									2,9	2,6	2,5	2,2	2,1	36	
38									2,5	2,3	2,1	1,8	1,8	38	
40										2	1,8	1,5	1,5	40	
42										1,7	1,5	1,2	1,2	42	
44											1,3	1		44	
46											1			46	

TAB 1580214

# Hubhöhen



## Anmerkungen zu den Traglasttabellen

1. Für die Kranberechnungen gelten die DIN-Vorschriften lt. Gesetz gemäß Bundesarbeitsblatt von 2/85: Die Traglasten DIN/ISO entsprechen den geforderten Standsicherheiten nach DIN 15019, Teil 2 und ISO 4305. Für die Stahltragwerke gilt DIN 15018, Teil 3. Die bauliche Ausbildung des Krans entspricht DIN 15018, Teil 2 sowie der F. E. M.
2. Bei den DIN/ISO-Traglasttabellen sind in Abhängigkeit von der Auslegerlänge Windstärken von 5 bis 7 Beaufort zulässig.
3. Die Traglasten sind in Tonnen angegeben.
4. Das Gewicht des Lasthakens bzw. der Hakenflasche ist von den Traglasten abzuziehen.
5. Die Ausladungen sind von Mitte Drehkranz gemessen.
6. Die Traglasten für den Teleskopausleger gelten nur bei demontierter Klappspitze.
7. Traglaständerungen vorbehalten.
8. Traglasten über 63 t / 85 t nur mit Zusatzflasche / Zusatzeinrichtung.

# Traglasten an der Klappspitze

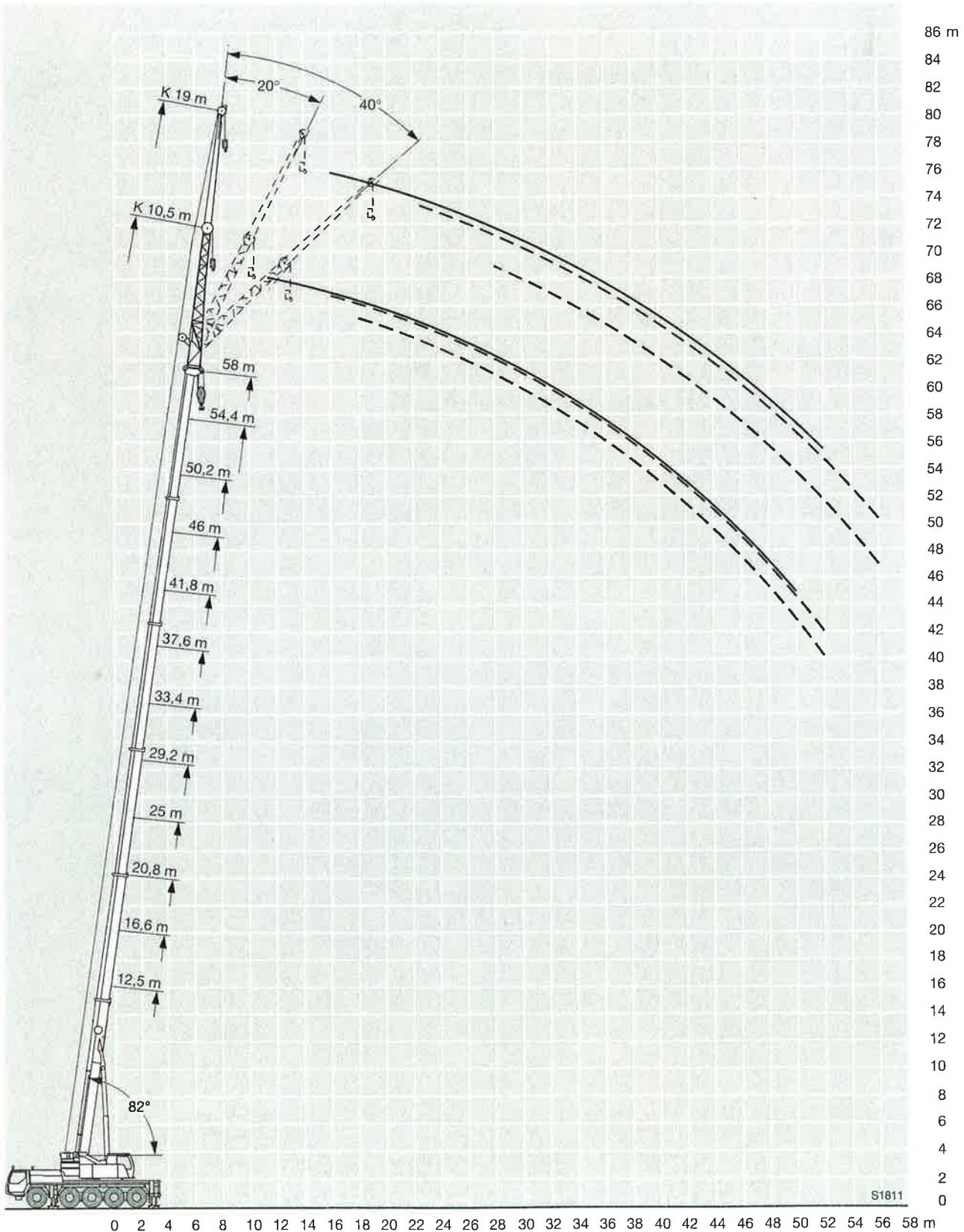
		12,5 m			29,2 m			33,4 m			37,6 m			41,8 m				
		19 m			19 m			19 m			19 m			19 m				
		0°	20°	40°	0°	20°	40°	0°	20°	40°	0°	20°	40°	0°	20°	40°		
4	m	3,7															4	
5		3,7															5	
6		3,7															6	
7		3,7			3,7												7	
8		3,6			3,7			3,5									8	
9		3,5	3		3,7			3,5			3,2						9	
10		3,4	3		3,7			3,5			3,2			3			10	
11		3,3	3		3,7			3,5			3,2			3			11	
12		3,1	2,9		3,7			3,5			3,2			3			12	
14		2,8	2,8	2,4	3,4	3		3,5			3,2			3			14	
16		2,5	2,6	2,4	3,4	3		3,4	2,9		3,2	2,8		3			16	
18		2,2	2,4	2,3	3,3	2,9		3,2	2,8		3,1	2,8		3	2,7		18	
20		2	2,1	2,2	3,1	2,8	2,4	3,1	2,7	2,4	3	2,7		3	2,7		20	
22		1,8	1,9	2	2,9	2,7	2,4	3	2,6	2,4	2,9	2,6	2,3	2,9	2,6	2,3	22	
24		1,6	1,7	1,8	2,7	2,5	2,3	2,8	2,5	2,3	2,7	2,5	2,3	2,7	2,5	2,3	24	
26		1,5	1,5	1,6	2,5	2,4	2,3	2,6	2,4	2,3	2,6	2,4	2,3	2,6	2,5	2,2	26	
28		1,4	1,4		2,3	2,2	2,2	2,4	2,3	2,2	2,4	2,3	2,2	2,5	2,4	2,2	28	
30					2,1	2,1	2,1	2,3	2,2	2,2	2,2	2,2	2,1	2,3	2,2	2,2	30	
32					2	2	2	2,1	2,1	2,1	2,1	2,1	2,1	2,2	2,1	2,1	32	
34					1,9	1,8	1,9	2	2	2	1,9	2	2	2	2	2	34	
36					1,7	1,7	1,7	1,9	1,9	1,9	1,8	1,8	1,9	1,9	1,9	1,9	36	
38					1,6	1,6	1,7	1,8	1,8	1,8	1,7	1,7	1,8	1,8	1,8	1,8	38	
40					1,5	1,5	1,6	1,7	1,7	1,7	1,6	1,6	1,7	1,7	1,7	1,8	40	
42					1,4	1,5		1,6	1,6	1,6	1,5	1,5	1,6	1,6	1,6	1,7	42	
44					1,4	1,4		1,5	1,5	1,6	1,4	1,4	1,5	1,5	1,5	1,6	44	
46								1,5	1,5	1,5	1,3	1,3	1,4	1,4	1,5	1,5	46	
48								1,4	1,4		1,2	1,3	1,3	1,4	1,4	1,4	48	
50											1,2	1,2		1,3	1,3	1,3	50	
52											1,1	1,1		1,2	1,2	1,3	52	
54											1			1,2	1,2		54	
56														1,1	1,1		56	
58														1			58	

TAB 1580041 / 1580051 / 1580061

		12,5 - 58 m			19 m			360°			23 t			DIN ISO			
		46 m			50,2 m			54,4 m			58 m						
		19 m			19 m			19 m			19 m						
		0°	20°	40°	0°	20°	40°	0°	20°	40°	0°	20°	40°				
11	m	3													11		
12		3			2,8										12		
14		3			2,8			2,3							14		
16		3			2,8			2,3					1,9		16		
18		3	2,7		2,8			2,3					1,9		18		
20		3	2,7		2,8	2,6		2,3					1,9		20		
22		3	2,6		2,8	2,6		2,3	2,3				1,9	1,9	22		
24		2,9	2,6	2,3	2,7	2,5	2,2	2,3	2,3				1,9	1,9	24		
26		2,8	2,5	2,2	2,7	2,5	2,2	2,3	2,3	2,1			1,8	1,9	26		
28		2,8	2,5	2,2	2,7	2,4	2,2	2,3	2,2	2,1			1,8	1,9	1,9	28	
30		2,7	2,4	2,2	2,6	2,4	2,2	2,2	2,2	2,1			1,8	1,9	1,9	30	
32		2,6	2,4	2,2	2,5	2,3	2,1	2,1	2,1	2			1,8	1,9	1,9	32	
34		2,4	2,3	2,2	2,4	2,3	2,1	2	2	2			1,7	1,8	1,8	34	
36		2,3	2,2	2,1	2,3	2,2	2,1	2	1,9	1,9			1,7	1,8	1,8	36	
38		2,2	2,2	2,1	2,2	2,2	2,1	1,9	1,9	1,9			1,7	1,7	1,7	38	
40		2,1	2,1	2,1	2,1	2,1	2,1	1,8	1,8	1,8			1,6	1,6	1,7	40	
42		2	2	2	2	2	2	1,7	1,7	1,7			1,6	1,6	1,6	42	
44		1,8	1,9	1,9	1,9	1,9	1,9	1,6	1,6	1,7			1,5	1,5	1,5	44	
46		1,7	1,8	1,8	1,6	1,8	1,9	1,6	1,6	1,6			1,4	1,4	1,5	46	
48		1,7	1,7	1,7	1,5	1,7	1,8	1,4	1,5	1,5			1,3	1,4	1,4	48	
50		1,4	1,6	1,6	1,4	1,4	1,6	1,2	1,4	1,5			1,1	1,3	1,3	50	
52		1,2	1,4	1,5	1,3	1,3	1,4	1	1,3	1,4			0,9	1,2	1,3	52	
54		1,1	1,2	1,3	1,1	1,3	1,3	0,8	1,1	1,2			1	1,2	1,2	54	
56		1	1,1	1,1	0,9	1,1	1,2		0,9	1				0,8	0,9	56	
58		1	1		0,8	0,9	1			0,8						58	
60		0,8	0,9			0,7	0,8									60	
62		0,7														62	

TAB 1580041 / 1580051 / 1580061

# Hubhöhen



**INNTALKRAN**  
**ZAISSERER GmbH**

Tännelbachstraße 6  
D-83064 Raubling bei Rosenheim  
Tel.: +49 (0) 80 35 / 25 82  
Fax: +49 (0) 80 35 / 66 05  
www.zaisserer.de · info@zaisserer.de

528.02.2008