

INNTALKRAN ZAISSENERER GmbH

Tännelbachstraße 6
D-83064 Raubling bei Rosenheim
Tel.: +49 (0) 80 35 / 25 82
Fax: +49 (0) 80 35 / 66 05
www.zaissenerer.de · info@zaissenerer.de




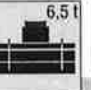



45 t Kompaktkran

- Multivariables Auslegersystem
- Max. Hubhöhe am Teleskopausleger: 35 m
- Max. Hubhöhe an der Montagespitze: 36 m
- Max. Ausladung: 34 m
- Kompakt und universell einsetzbar
- Sofort einsatzbereit
- Integrierter und demontierbarer Staukasten

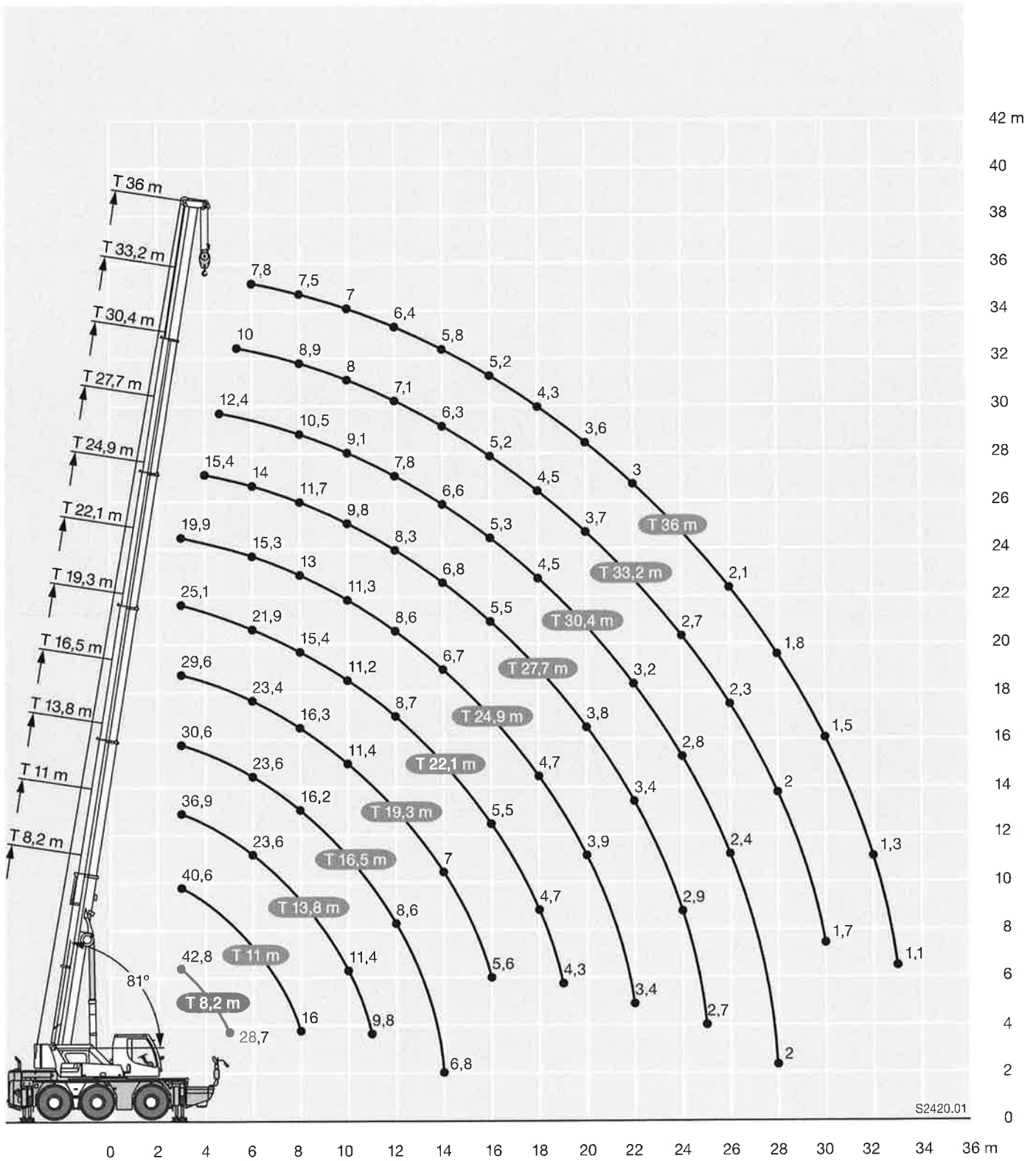
NEU



													
	8,2 m	11 m	13,8 m	16,5 m	19,3 m	22,1 m	24,9 m	27,7 m	30,4 m	33,2 m	36 m		
m												m	
3	45°	40,6	36,9	30,6	29,6	25,1	19,9					3	
3,5	38,7	38,5	34,6	30,9	29,2	24,9	19,3					3,5	
4	35,1	34,8	32,6	31,2	28,8	24,5	18,6	15,4				4	
4,5	31,7	32	31,7	31,3	28,4	23,9	17,9	15,1	12,4			4,5	
5	28,7	29	28,8	28,7	27,6	23,3	17	14,9	12,2	10		5	
6		23,6	23,6	23,6	23,4	21,9	15,3	14	11,7	9,7	7,8	6	
7		19,7	19,9	19,9	19	18,5	13,8	12,8	11,1	9,3	7,7	7	
8		16	16,2	16,2	16,3	15,4	13	11,7	10,5	8,9	7,5	8	
9			13,6	13,7	13,6	13,1	12,2	10,7	9,8	8,4	7,2	9	
10			11,4	11,5	11,4	11,2	11,3	9,8	9,1	8	7	10	
11			9,8	9,9	9,7	10	9,8	9	8,4	7,6	6,7	11	
12				8,6	8,6	8,7	8,6	8,3	7,8	7,1	6,4	12	
13				7,5	7,8	7,7	7,5	7,4	7,3	6,7	6,1	13	
14				6,8	7	6,9	6,7	6,8	6,6	6,3	5,8	14	
15					6,2	6,1	6,1	6,1	5,9	5,8	5,6	15	
16					5,6	5,5	5,6	5,5	5,3	5,2	5,2	16	
17						5	5,1	5	4,9	4,8	4,7	17	
18						4,7	4,7	4,5	4,5	4,5	4,3	18	
19						4,3	4,3	4,1	4,1	4,1	3,9	19	
20							3,9	3,8	3,8	3,7	3,6	20	
21								3,6	3,6	3,5	3,3	21	
22								3,4	3,4	3,2	3	22	
23									3,1	3	2,9	23	
24									2,9	2,8	2,7	24	
25									2,7	2,6	2,5	25	
26										2,4	2,3	26	
27										2,2	2,1	27	
28										2	2	28	
29											1,8	29	
30											1,7	30	
31												31	
32												32	
33												33	

* ±10° nach vorne

t_142_00021_00_001

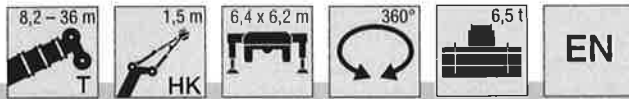


S2420.01



m	8,2 m				11 m				13,8 m				16,5 m				19,3 m				22,1 m				m				
	1,5 m				1,5 m				1,5 m				1,5 m				1,5 m				1,5 m								
	0°	20°	40°	60°	0°	20°	40°	60°	0°	20°	40°	60°	0°	20°	40°	60°	0°	20°	40°	60°	0°	20°	40°	60°					
3			21,2	16,3			22,1	16,6			22,4	16,8			22,3	16,8				16,7					3				
3,5		25	20,8	16,1			21,6	16,4			22	16,6			22	16,6				16,5					3,5				
4		25	20,4	16			21,2	16,2			21,6	16,4			21,6	16,4			21,2	16,4				16,1	4				
4,5		24,6	20,1	15,9		25	20,8	16,1			21,2	16,2			21,3	16,3			20,9	16,2			18,9	16	4,5				
5	25	23,8	19,9	15,8		25	20,5	16			20,8	16,1			20,9	16,1			20,6	16			18,3	15,7	5				
6	23,3	22,9	19,7	15,6		23,6	19,9	15,8		23,4	20,3	15,8			20,3	15,8			20,1	15,8			17	15,1	6				
7	18,7	19,6	19,5	15,4	18,8	19,7	19,3	15,8		19,5	19,3	15,7			19,1	15,6			18,3	15,5			15,9	14,4	7				
8					16	16,1	16,2	15,5		16,2	16,2	15,6		16	16,2	15,5			15,2	15			14,7	13,6	8				
9					13	13,1	13,2	13,3		13,2	13,4	13,4			13,1	13,3	13,4			12,7	13,3	13		12,7	12,6	9			
10					10,4	11	11		11,2	11,2	11,2	11,2			11,3	11,4	11,2			11,2	11,3	11,4		11	11,1	10			
11									9,6	9,7	9,8	9,7			9,7	9,8	9,8			9,6	9,7	9,7		9,3	9,5	9,6	11		
12									8,3	8,4	8,5	8,5		8,3	8,4	8,5	8,5			8,3	8,4	8,4		8,1	8,2	8,3	12		
13										7,4	7,4				7,3	7,4	7,4	7,5			7,3	7,4	7,4		7,4	7,2	7,2	13	
14															6,5	6,5	6,6	6,6			6,7	6,5	6,5	6,5	6,6	6,7	6,7	14	
15															5,8	5,8	5,9	5,9			6	6	6	5,9	5,9	6	6	15	
16																					5,4	5,4	5,4	5,5	5,3	5,3	5,4	5,4	16
17																					4,9	4,9	4,9	4,9	4,7	4,8	4,8	4,8	17
18																					4,4	4,5	4,5		4,3	4,3	4,4	4,4	18
19																								3,9	4	4	4	4	19
20																								3,6	3,6	3,6	3,6	3,6	20
21																								3,4	3,5	3,5		21	

t_142_01301_00_000 / 01302_00_000 / 01303_00_000 / 01304_00_000



m	24,9 m				27,7 m				30,4 m				33,2 m				36 m				m							
	1,5 m				1,5 m				1,5 m				1,5 m				1,5 m											
	0°	20°	40°	60°	0°	20°	40°	60°	0°	20°	40°	60°	0°	20°	40°	60°	0°	20°	40°	60°								
4,5				15,2																							4,5	
5				15				11,9																				5
6			14,4	14,3			12	12,4																				6
7			13	12,9			11,7	11,5																				7
8			11,7	11,7			10,8	10,7																				8
9			10,7	10,7			9,9	9,9																				9
10			9,6	9,8			9,2	9																				10
11			8,9	9			8,5	8,2																				11
12			8,1	8			7,8	7,8																				12
13		7,3	7,4	7,4			7,1	7,2																				13
14		6,5	6,5	6,5		6,3	6,3	6,4																				14
15		5,7	5,8	5,8		5,8	5,8	5,7																				15
16		5,1	5,2	5,2		5,2	5,2	5,3		5	5,1	5,1																16
17		4,7	4,7	4,8		4,7	4,7	4,7		4,5	4,6	4,5																17
18	4,4	4,4	4,4	4,4		4,2	4,2	4,2		4	4,1	4,1																18
19	4	4	4	4		3,8	3,8	3,8		3,7	3,7	3,7																19
20	3,6	3,7	3,7	3,7		3,5	3,5	3,5		3,5	3,5	3,5																20
21	3,3	3,4	3,4	3,4	3,1	3,2	3,2	3,2		3,2	3,2	3,2																21
22	3,1	3,1	3,1	3,1	3	3	3	3		2,9	3	3																22
23	2,8	2,8	2,8	2,8	2,8	2,8	2,8	2,8	2,6	2,7	2,7	2,7																23
24		2,6	2,6		2,5	2,6	2,6	2,6	2,4	2,4	2,5	2,5																24
25					2,3	2,4	2,4	2,4	2,2	2,2	2,2	2,2		2,1	2,1	2,2	2,2											25
26					2,1	2,2	2,2		2	2	2	2		1,9	1,9	2	2											26
27									1,8	1,8	1,9	1,9		1,7	1,8	1,8	1,8											27
28									1,7	1,7	1,7	1,7		1,6	1,6	1,6	1,6	1,4										28
29									1,5	1,5	1,5			1,4	1,5	1,5	1,4	1,2	1,3									29
30														1,3	1,3	1,3	1,3	1,1	1,1	1,2								30
31														1,2	1,2	1,2	1,2	1	1	1								31
32														1	1,1	1,1		0,9	0,9	0,9	0,9							32
33																		0,8	0,8	0,8	0,8							33
34																		0,7	0,7	0,7								34

t_142_01301_00_000 / 01302_00_000 / 01303_00_000 / 01304_00_000

